

INHALTSVERZEICHNIS

Garten

Artikel	Seite	Artikel	Seite
Aerifizierer	58	Schlegelmulcher	61
Baumstumpffräse	60	Schmalspurschlepper mit Fahrer	66
Bodenfräsen	64	Schneefräse	60
Durchwurfsieb	64	Schwingsieb	64
Erdbohrgeräte	65	Umkehrfräsen (Dienstleistung)	66
Grabenfräse	60	Vertikutierer	58
Häcksler	62	Wippkreissägen	67
Heckenscheren	63		
Hochentaster	67		
Hochgrasmäher	61		
Holzspalter	67		
Kabelverlegemaschine (Rasenroboter)	59		
Kleinschlepper	66		
Kreiselmäher	61		
Laubsauger	62		
Motorkettensägen	67		
Motorsensen	63		
Rasenkantenschneider	61		
Rasenmäher	61		
Rasensämaschine	59		
Rasensodenschneider	59		
Rasentrimmer	63		
Rasenwalzen	64		



RASENPFLEGE

VERTIKUTIERER

8300 Benzin, 46cm breit

pro Std 8,-- € (20,23 €)
pro Tag 33,-- € (39,27 €)

8305 Benzin, 60cm breit

pro Std 11,-- € (26,18 €)
pro Tag 44,-- € (52,36 €)

8310 Benzin, 60cm breit, Federzinken

pro Tag 47,-- € (55,93 €)

Mindestmietdauer 2 Stunden!



Anwendervideo scannen

8315 AERIFIZIERER

Arbeitsbreite 51cm, max. Tiefe 7cm, 170 kg
pro Tag 77,-- € (91,63 €)

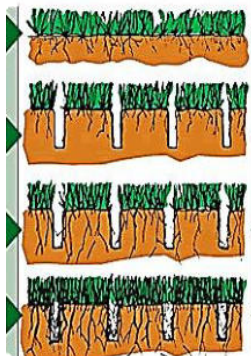
Unter Aerifizieren versteht man die Belüftung des Bodens einer Rasenfläche. Mittels sog. Spoons werden 3 bis 7 cm tiefe Löcher in die Rasenfläche gestochen. Diese besitzen meist einen Durchmesser von 1 bis 2 cm. Durch den auch "Stacheln" genannten Vorgang wird die Bodenverdichtung aufgebrochen, es erfolgt ein Gasaustausch, somit wird das Bodenleben der aeroben Bakterien und das Rasenwachstum gefördert. Ein vorheriges Vertikutieren und das Einbringen von Quarzsand auf die Oberfläche und in die ausgestanzten Löcher verbessern das Rasenbild.

Mageres Wachstum, flache Wurzeln, niedrige Stresstoleranz

Gasaustausch, Nährstoffverfügbarkeit, Wasserführung

Biologische Aktivität, Durchwurzelung, Filzabbau

Hohe Stresstoleranz



Bei verdichteten Böden erreicht weder Luft noch Wasser noch Dünger die Rasenwurzeln bzw. zu langsam und in zu geringer Menge

Tag 1

Nach dem Aerifizieren ist der Boden geöffnet. Der Aushub wird entfernt. Die Löcher werden ggf. mit einer abgestimmten Sandmischung gefüllt. Luft, Wasser und Dünger erreichen nun den Wurzelbereich. Wasser wird eingespart, da weniger verdunstet.

Tag 10

Aktives Mikrogenleben regt das Rasen. Und Wurzelwachstum an

Tag 20

Dichter Rasen, gesund und strapazierfähig



8132 RASENSODENSCHNEIDER

Benzin, LxBxH 780x420x610mm, 73kg, Arbeitsbreite 30cm
Mit dem Rasensodenschneider schneiden Sie einfach Bahnen, rollen diese zusammen und tragen sie ab. Die Soden können dann weiter verwendet werden

pro Tag 78,-- € (92,82 €)



Anwendervideo scannen



8045 RASENSÄMACHINE, handgeführt
pro Tag 35,-- € (41,65 €)

- Vorwalzen • Einsäen • Einigeln • Anwalzen



8317 KABELVERLEGEMASCHINE für Rasenroboterkabel

Tiefe max. 7cm
nur 13,7 kg Gewicht
2-Takt-Motor
max. 4mm Kabeldicke

Preis pro Tag 43,-- € (51,17 €)



Anwendervideo scannen



SPEZIALFRÄSEN



NEU!



Anwendervideo scannen

8335 GRABENFRÄSE mit Fahrtrieb,
Grabenbreite 10cm, Grabentiefe bis zu 60cm,
LxBxH 208x67x109cm, 280kg
pro Tag 121,-- € (143,99 €)

8090 BAUMSTUMPFFRÄSE
14PS Benzinmotor,
Fräsmeißelrad 370mm Durchmesser,
LxBxH 1650x680x1250mm, 210kg

pro Tag 143,-- € (170,17 €)
½ Tag 94,-- € (111,86 €)



*Miet-
Service*

NEU!



8042 SCHNEEFRÄSE
6,5PS Benzinmotor, 61cm breit, LED -Licht
pro 2 Std. 24,-- € (28,56 €)

MÄHER und MULCHER



RASENMÄHER

8255 Benzinrasenmäher mit Fahrtrieb
43cm Mähbreite, Auffangsack
pro Tag 25,-- € (29,75 €)

8265 Luftkissenmäher, Elektromotor
pro Tag 22,-- € (26,18 €)

8134 RASENKANTENSCHNEIDER (ohne Abb.)
mit Zweitaktmotor pro Tag 22,-- € (26,18 €)



8270 KREISELMÄHER

4-Takt-Motor, 67 kg, Schnittbreite 62cm,
Schnitthöhe max. 80cm,
Die Alternative zum Balkenmäher,
seitliche Ablage der Grashalme

pro Tag 54,-- € (64,26 €)



8280 HOCHGRASMÄHER/HANGMÄHER

2-Takt-Motor, 59kg, Schnittbreite 63cm,
Schnitthöhe max. 140cm, geeignet für
Böschungen und unebenes Gelände

pro Tag 72,-- € (85,68 €)



8277 SCHLEGELMULCHER

4-Takt-Motor, 196kg, Schnittbreite 70cm,
Schnitthöhe max. 100cm,
Mähen und Mulchen von anspruchsvollem
Gelände, auch für Hanglagen geeignet

pro Tag 83,-- € (98,77 €)



HÄCKSLER und LAUBSAUGER



8112 BENZINHÄCKSLER

18PS Benzinmotor, schwere Profiausführung, bis 100mm Astdurchlass
pro Tag 132,-- € (157,08 €)

8105 ELEKTROHÄCKSLER

380V, 16A, 3kW, bis 50mm Astdurchlass
pro Tag 32,-- € (38,08 €)



LAUBSAUGER, fahrbar

8115 Benzinmotor, 20l Sack, Kehrbreite 75 cm

8120 wie oben, schwere Profiausführung

8125 LAUBSAUGER, handtragbar

Umhängeriemer, Blas- und Saugfunktion,
4-Takt-Benzinmotor

pro Tag 31,-- € (36,89 €)

pro Tag 36,-- € (42,84 €)

pro Tag 22,-- € (26,18 €)



HECKENSCHEREN, SENSEN, TRIMMER



MOTORSENSEN

8290 2-Takt-Motor, mit Metallblatt oder Schnur

8294 2-Takt-Motor, rückertragbar, Metallblatt

pro Tag 24,-- € (28,56 €)

pro Tag 32,-- € (38,08 €)



8145

8155

HECKENSCHEREN

8140 220V, E-Motor, Schwert 63cm

8165 Akkuheckenschere, Schwert 62cm

8145 2-Takt-Motor, Schwert 57cm

8160 2-Takt-Motor, Profiheckenschere, Schwert 75cm

pro Tag 13,-- € (15,47 €)

pro Tag 44,-- € (52,36 €)

pro Tag 22,-- € (26,18 €)

pro Tag 33,-- € (39,27 €)

HECKENSCHNEIDER

8150 2-Takt-Motor, 2m lang, mit starrem Kopf

8155 2-Takt-Motor, 2m lang, mit schwenkbarem Kopf

pro Tag 28,-- € (33,32 €)

pro Tag 33,-- € (39,27 €)

8296 RASENTRIMMER

für große Flächen, Arbeitsbreite 55cm

pro Tag 39,-- € (46,41 €)





BODENFRÄSEN



8010/8017



8016 vollhydraulische Bodenfräse



8020

BODENFRÄSEN

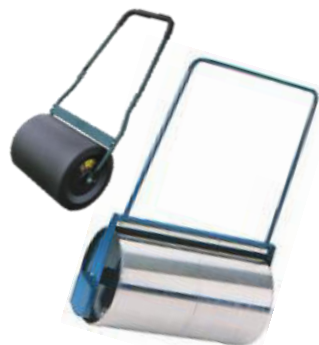
8015 6PS Benzinmotor, 50cm breit	pro Tag	35,-- € (41,65 €)
8010 9PS Benzinmotor, 60cm breit	pro Tag	39,-- € (46,41 €)
8017 13PS Benzinmotor, 68cm breit	pro Tag	57,-- € (67,83 €)
8016 16PS Benzinmotor, vollhydraulisch, 70cm breit	pro Tag	79,-- € (94,01 €)
8020 12PS Dieselmotor, 80cm breit, schweres Profigerät	pro Tag	79,-- € (94,01 €)

8325 Schwingsieb , 220V (ohne Abb.)	pro Tag	11,-- € (13,09 €)
8326 Durchwurfsieb	pro Tag	6,-- € (7,14€)



8021/8022 RASENWALZEN

8021 50cm/13 kg	pro Tag	11,-- € (13,09 €) ohne Bodenfräße
	pro Tag	6,--€ (7,14 €) mit Bodenfräße
8022 90cm/100kg	pro Tag	17,-- € (20,23 €) ohne Bodenfräße
	pro Tag	11,-- € (13,09 €) mit Bodenfräße



ERDBOHRGERÄTE



Mit Zweitaktmotor, Bohrdurchmesser 10, 12, 15, 25 und 35cm, ideal zum Setzen von Zaunpfählen, Grenzsteinen, Pflanzlöchern usw., Bohrtiefe ca. 80cm (bis zu 25 Löcher pro Stunde möglich).

Nr.		Bohrdurchmesser in cm	Preis pro Tag
8060	1-Manngeräte	10 / 15	32,-- € (38,08 €)
8065	2-Manngeräte	12 / 25 / 35	51,-- € (60,69 €)
8075	Bohrfuchs	25	55,-- € (65,45 €)
8070	1m Verlängerungen	nur für 2-Manngerät	5,-- € (5,95 €)
8080	Handerdbohrer	1m Länge	13,-- € (15,47 €)
8081	Verlängerung f. Handerdbohrer pro Meter		2,-- € (2,38 €)
8085	Handbagger		11,-- € (13,09 €)
8086	Handbagger mit Bohrer		6,-- € (7,14 €)



8060



8065



8075

Bohrfuchs



1130 ANBAU-ERDBOHRER für Bagger

Durchmesser 30cm (siehe Baggeranbaugeräte S.11)
pro Tag 55,-- € (65,45 €)



FRÄSEN und MÄHEN



8002 KLEINSCHLEPPER
Diesel 15PS, Breite 1100mm

mit Fräse 1300mm Breite
oder
mit Mähwerk 1000mm Breite
pro Tag 105,-- € (124,95 €)

Unser Dienstleistungsangebot für Sie (mit Fahrer)



9090 SCHMALSPURSCHLEPPER 40 PS, 1,19 m

mit Fräse 1,3m
Umkehrfräse 1m
Mähwerk 1,5m

72,-- € (85,68 €)/Std. **mit** Fahrer
85,-- € (101,15 €)/Std. **mit** Fahrer
72,-- € (85,68 €)/Std. **mit** Fahrer



Umkehrfräsarbeiten



SÄGEN und SPALTER



MOTORKETTENSÄGEN

- | | |
|---|---------------------------|
| 8200 E-Motor, 220V , 40cm Schwert | pro Tag 21,-- € (24,99 €) |
| 8205 2-Takt-Motor, 40cm Schwert | pro Tag 39,-- € (46,41 €) |
| 8210 2-Takt-Motor, 60cm Schwert | pro Tag 44,-- € (52,36 €) |
| 8215 Hochentaster, 2-Takt Motorsäge
mit Teleskop bis 5m | pro Tag 39,-- € (41,41 €) |
| 8220 Hochentaster, 220V
Arbeitshöhe 1,5 bis 3,15m | pro Tag 30,-- € (35,70 €) |



WIPPKREISSÄGEN 380 V

- | | |
|----------------------------------|---------------------------|
| 8170 mit 500mm Blatt | pro Tag 22,-- € (26,18 €) |
| 8175 mit 700mm Blatt | pro Tag 28,-- € (33,32 €) |
| 8176 Verschleiß Sägeblatt | pro Tag 7,-- € (8,33 €) |

HOLZSPALTER

- | | |
|---|---------------------------|
| 8190 220V, 47 - 107cm Spalthöhe, 10t Spaltdruck, 172kg | pro Tag 32,-- € (38,08 €) |
| 8195 380V, max. 122cm Spalthöhe, 13t Spaltdruck, 350kg | pro Tag 41,-- € (48,79 €) |

Alle Holzspalter müssen stehend transportiert werden!



8190